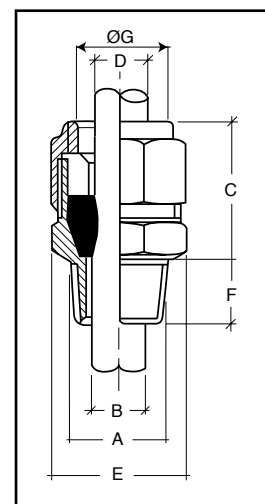


8.4 PRESSACAVI ANTIDEFLAGRANTI PER CAVO NON ARMATO E TESTINA FILETTATA SERIE PNAF-PNEF

EEx-d CABLE GLAND FOR UNARMoured CABLE PNAF-PNEF SERIES



Modo di protezione: Ex II 2 GD EEx d IIC
Type of protection Ex II 2 GD EEx e II
 Conformità: Direttiva 94/9/CE (ATEX)
Conformity
 Norme di riferimento: EN 60079.0, EN 60079.1,
Applicable standards EN 60079.7, EN 61241
 Certificato di conformità: INERIS 03 ATEX 0140x
Certificate of conformity
 Altri Certificati: Gost-R - RTN
Other Certificates
 Grado di protezione: IP 66
Degree of protection
 Temperatura ambiente di utilizzo: -20°C + 80°C
Room temperature of use
 Zone di utilizzo: 1 - 2 - 21 - 22
Zones of use


PNAF - PNEF

Filettature

Le filettature normalizzate sono: UNI 6125 - NPT (ANSI B1.20.1) - ISO 228 - ISO 7.1 METRICA (ISO 965) - PG (DIN 40430). Altre filettature sono possibili su richiesta.

Threads

Standard thread are: UNI 6125 - NPT (ANSI B1.20.1) - ISO 228 - ISO 7.1 METRIC (ISO 965) - PG (DIN 40430). Other types of threads on request.

Pressacavi per cavi NON armati a semplice tenuta con ghiera filettata Cable glands for unarmoured cable with outer seal and threaded nut

Codice A Code A				Gommino interno B Internal rubber B		Gommino Esterno D External rubber D		Dimensioni d'ingombro Overall dimensions				
Tipo Type	Diametro Diameter	Tipo filett. Thread type	Materiale Material	min.	max.	min.	max.	C	E	N - Gk	F C - M	PG
PNAF PNEF	1 (1/2")	*	*	5,5 8,5 10,5	8 10,5 13	10 14	15 19	65	32	18	15	12
PNAF PNEF	2 (3/4")	*	*	10,5 13 15,5	13 15,5 18	15 19	20 24	65	36	18	15	12
PNAF PNEF	3 (1")	*	*	15 18 21	18 21 24	20 25	26 31	82	45	22	15	12 14
PNAF PNEF	4 (1 1/4")	*	*	21 24 27	24 27 30	26 31	32 37	83	50	22	15	14
PNAF PNEF	5 (1 1/2")	*	*	30 33	33 36	36	43	83	57	22	15	14
PNAF PNEF	6 (2")	*	*	36 39 42	39 42 45	42 47	48 53	83	67	22	15	14
PNAF PNEF	7 (2 1/2")	*	*	45 48 51	48 51 54	52 58	58 64	83	80	27	15	
PNAF PNEF	8 (3")	*	*	52 57 61 65	57 61 65 68	65 70	70 78	87	100	28	15	

Completa il codice con:
 Tipo di filettatura: * N = NPT ANSI ASME B1.20.1
 * Gk = UNI 6125
 * C = Cilindrica GAS UNI ISO 228/1
 * M = Metrica ISO M x 1,5
 * PG = PG DIN 40430

Tipo di materiale: * OT = Ottone
 * ON = Ottone Nichelato
 * X = Acciaio Inox

Complete with code number:
 Type of thread: * N = NPT ANSI ASME B1.20.1
 * Gk = UNI 6125
 * C = Cylindrical GAS UNI ISO 228/1
 * M = Metric ISO M x 1,5
 * PG = PG DIN 40430

Type of material: * OT = Brass
 * ON = Nickel plated Brass
 * X = Stainless Steel

LEGENDA:
 PNAF = pressacavi in esecuzione Ex-d
 Ex-d cable glands
 PNEF = pressacavi in esecuzione Ex-e
 Ex-e cable glands